
Akredytowane wyniki badań, a ocena zgodności. Czy akredytowane laboratoria oceniają zgodność ?

Tadeusz Matras – Kierownik Biura ds. Akredytacji

26 kwietnia 2023 r.



Akredytacja – globalne zaufanie

1

Ocena zgodności – jednostki
oceniające zgodność

2

Działalność laboratoryjna -
norma PN-EN ISO/IEC
17025

3

Rola i miejsce
akredytowanego
laboratorium w procesie
oceny zgodności

4

Raportowanie wyników
badań – jak unikać
domniemania certyfikacji
wyrobu / inspekcji

Ocena zgodności – jednostki oceniające zgodność

Ocena zgodności – jednostki oceniające zgodność – ISO 17000

- ✓ ocena zgodności - wykazanie, że *wyspecyfikowane wymagania* zostały spełnione
- ✓ ocena zgodności - proces obejmujący działania takie jak między innymi *badanie, inspekcja, walidacja, weryfikacja, certyfikacja*
- ✓ ocena zgodności jako proces jest zbiorem kolejnych etapów. Działania będące elementem któregośkolwiek z tych etapów można określić jako działania w obszarze oceny zgodności



Ocena zgodności – jednostki oceniające zgodność

- ✓ Jednostka oceniająca zgodność – jednostka, która prowadzi działania w obszarze oceny zgodności,

Laboratoria:

- wzorcujące;
- badawcze;
- medyczne

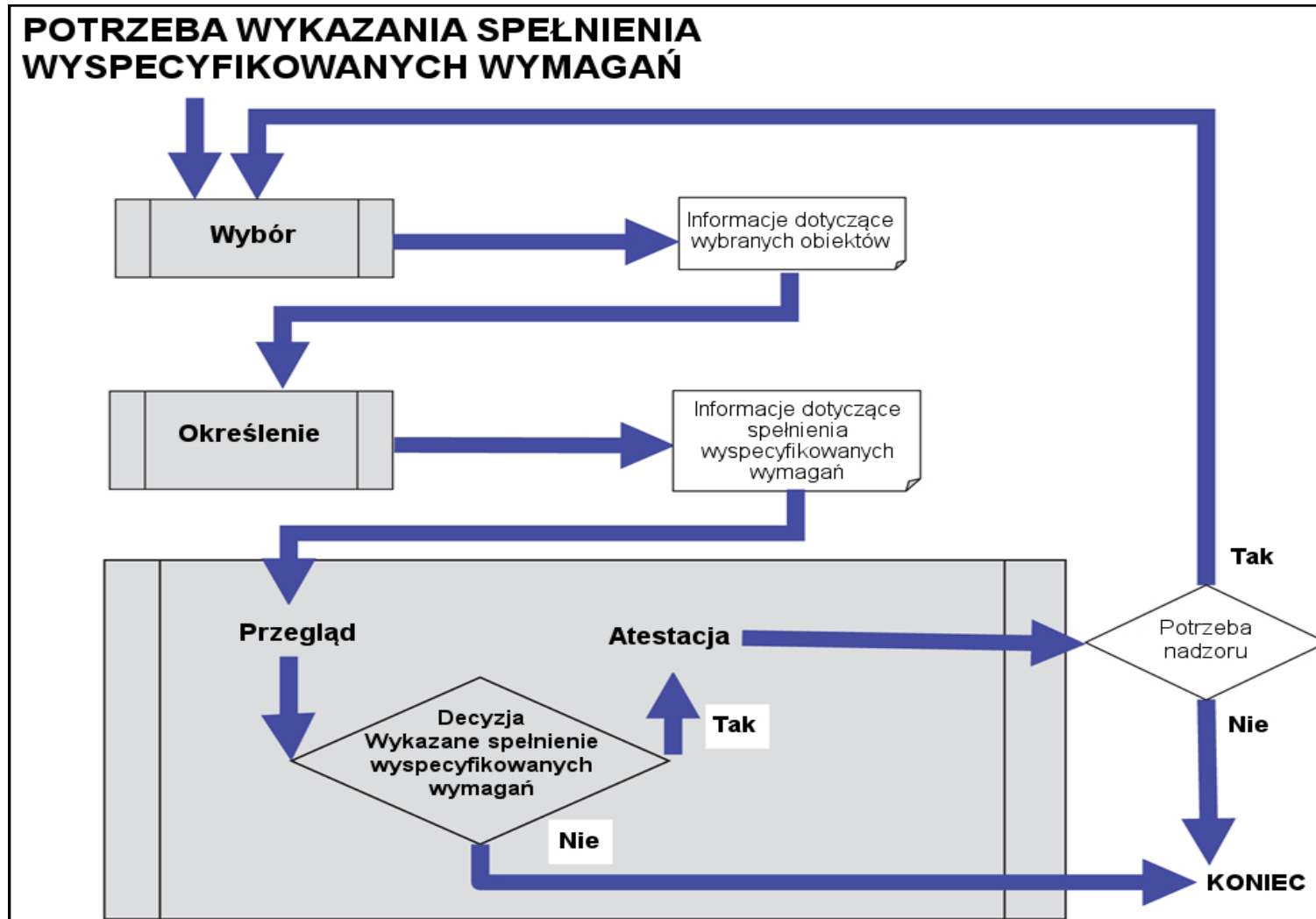
Jednostki inspekcyjne

- Organizatorzy PTP / ILC
- Producenci CRM/RM;
- Weryfikatorzy EMAS / GHG;
- Biobanki

Jednostki certyfikujące:

- systemy;
- wyroby;
- osoby

1 Proces oceny zgodności



Działalność laboratoryjna – norma PN-EN ISO/IEC 17025

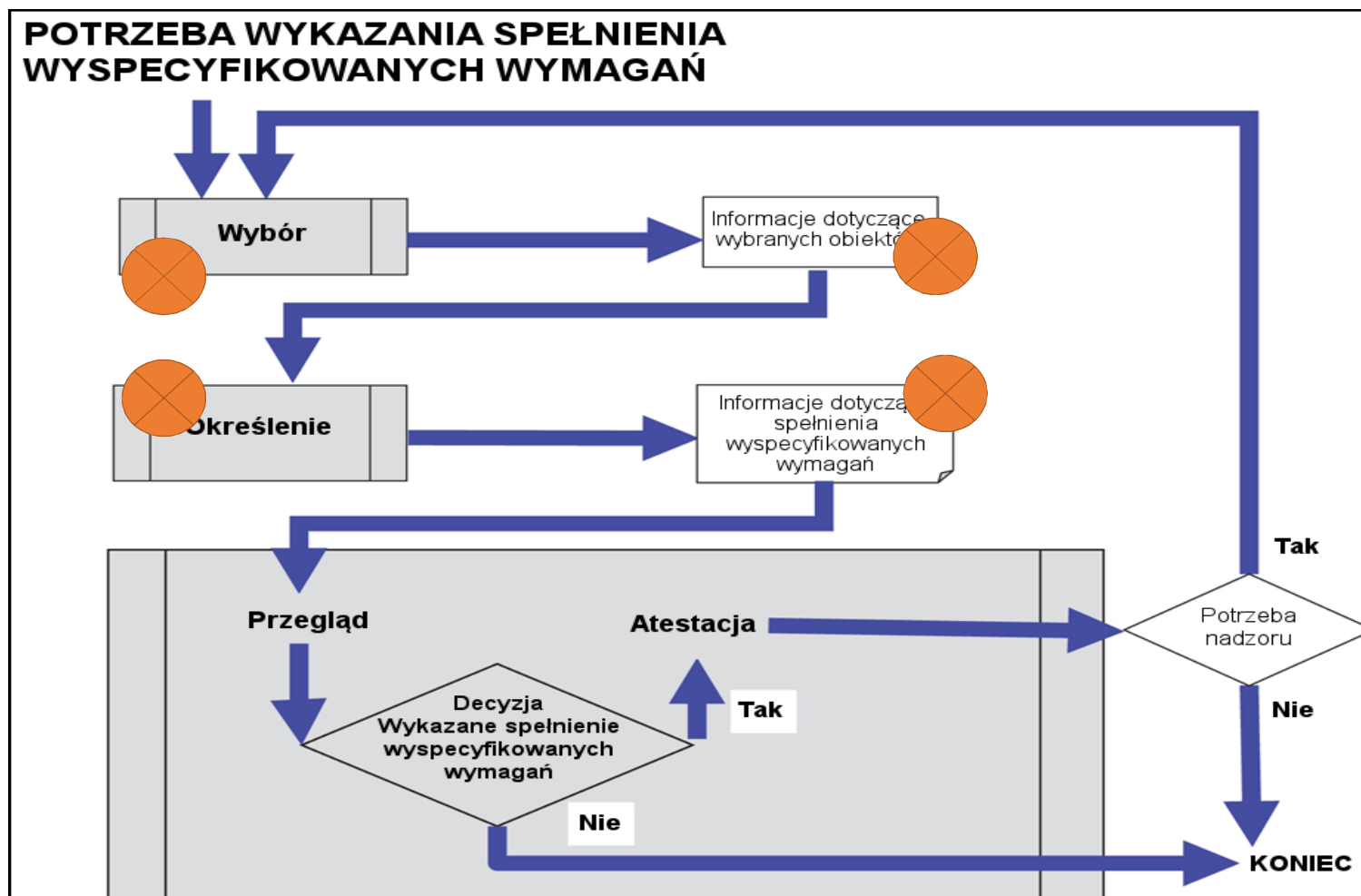
Kompetencje laboratorium – postanowienia normy PN-EN ISO/IEC 17025

➤ Działalność laboratoryjna:

- ✓ badanie;
 - ✓ wzorcowanie;
 - ✓ pobieranie próbek poddawanych następnie badaniom lub wzorcowaniom.
-
- Laboratorium określa i dokumentuje zakres (własnej) działalności laboratoryjnej, dla której spełnia wymagania normy PN-EN ISO/IEC 17025.
 - Akredytacja jest udzielana laboratorium w części lub całości zakresu działalności laboratoryjnej (na wniosek) dla której laboratorium spełnia wymagania akredytacyjne.
-
- Elementy działalności laboratoryjnej:
 - ✓ stwierdzenie zgodności ze specyfikacją lub wymaganiem (wyniku badania / wzorcowania) – gdy klient wymaga;
 - ✓ opinie i interpretacje – gdy laboratorium posiadające odpowiednie kompetencje

Akredytowane laboratorium w procesie oceny zgodności – rola i miejsce

Akredytowane laboratorium w procesie oceny zgodności



Kompetencje laboratorium – rola i miejsce w procesie oceny zgodności

Akredytowane laboratoria:

- ✓ Dostarczanie ważnych wyników (w rozumieniu postanowień normy PN-EN ISO/IEC 17025)
- pobierania próbek (poddawanych pomiarom / badaniu w laboratoriach)
- wzorcowań / pomiarów i/lub badań oraz informacji związanych z obiektem i wynikiem

..... do procesu oceny zgodności (np. certyfikacja wyrobów, ocena narażenia, decyzje środowiskowe i t.p.).



Raportowanie wyników akredytowanych badań – jak unikać domniemania certyfikacji wyrobu / inspekcji



4

Laboratoria – informacje dotyczące spełnienia wyspecyfikowanych

wymagań
Raportowanie wyników badań

Nazwa dokumentu

raport

sprawozdanie

Informacje dotyczące badanych obiektów

próbka (ki)

egzemplarz (e)

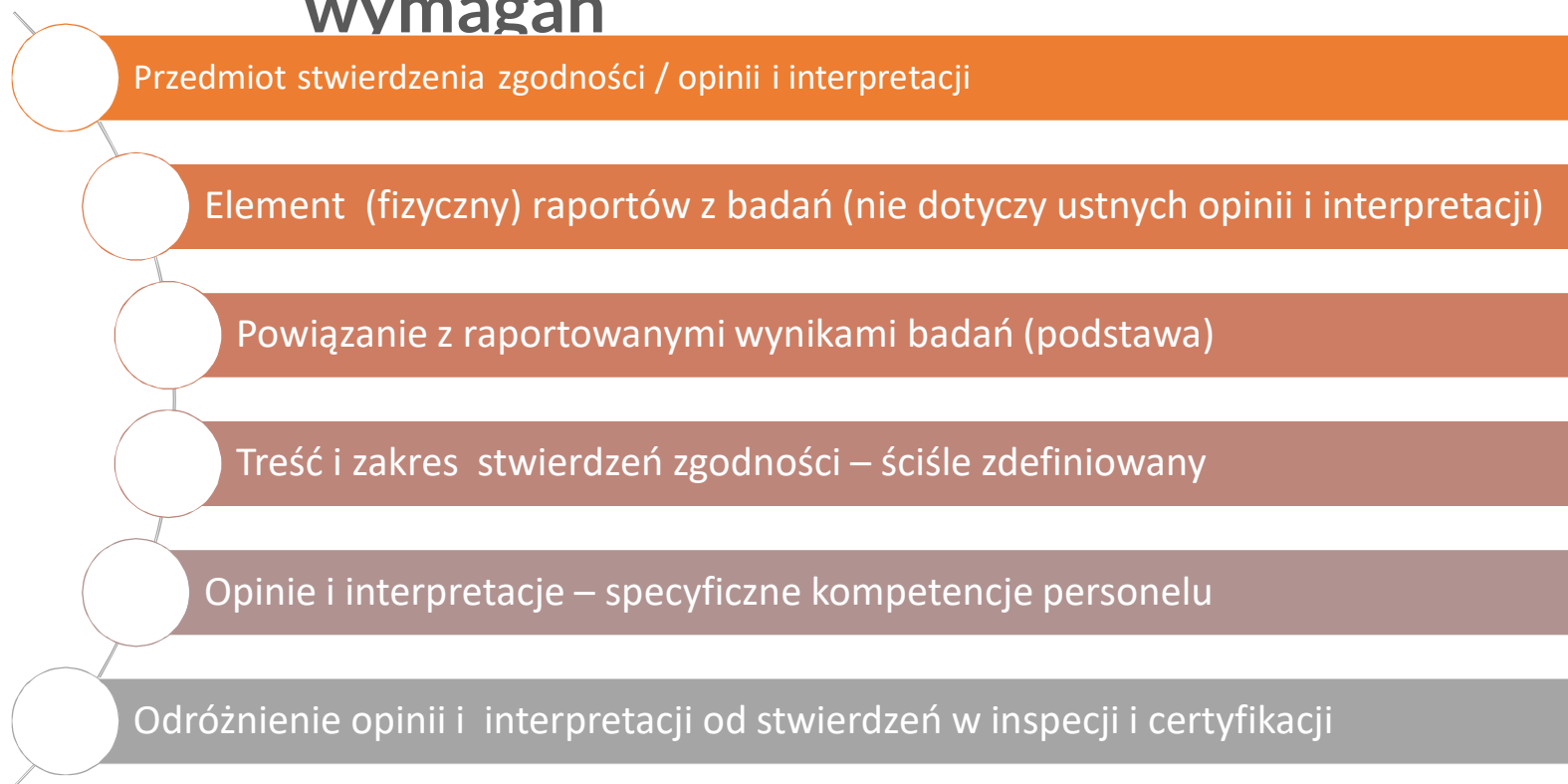
Informacje dotyczące spełnienia wyspecyfikowanych wymagań

stwierdzenia zgodności

opinie i interpretacje



Laboratoria – informacje dotyczące spełnienia wyspecyfikowanych wymagań



Laboratoria - raportowanie w praktyce - niezgodności

Nazwa raportu: „Certyfikat”; „Ocena narażenia zawodowego”, „Świadectwo klasyfikacji”

Identyfikacja badanego obiektu: „Woda”, „Żywność”, „Beton”

Nie wskazano, które specyfikacje / normy zostały spełnione, a które nie

Stwierdzenia zgodności: odniesienie do przedmiotu badania (woda), a nie badanego obiektu (próbka wody)

Opinia i interpretacja zawiera stwierdzenia (decyzja) będące formalnym potwierdzeniem spełnienia określonych wymagań

Dziękuję za uwagę



www.pca.gov.pl

Polskie Centrum Akredytacji, ul. Szczotkarska 42, 01-382 Warszawa,
Tel. +48 22 355 70 00, Faks + 48 22 355 70 18, sekretariat@pca.gov.pl